



For Sale

Roggekamp 383

2592 VV Den Haag

Walk-up flat, Apartment, 32m²

Vraagprijs € 185.000 k.k.

Price	€ 185.000 k.k.
Status	Sold
Acceptance	In consultation
Apartment type	Walk-up flat, Apartment
Bottom floor	9
Build type	Existing
Build year	1967
Maintenance	Good
Maintenance outside	Good
Living surface	32m ²
Volume	105m ³
Rooms	1
Bathrooms	1
Floors	1
Facilities	Lift
Energy label	D
Isolation	Insulated glazing
Hot water	Central supply
Heating	Block heating
Location	Near quiet road, In residential area, Clear view
Balcony	Yes
Shed	Lock-up

OP EEN CENTRALE LOCATIE IN DE WIJK MARIAHOEVE GELEGEN ZONNIGE STUDIO OP DE NEGENDE ETAGE MET BALKON EN EIGEN BERGING IN DE ONDERBOUW IN HET COMPLEX GRAVENHOF II. GELEGEN IN EEN GROENE OMGEVING. VLAKBIJ HET WINKELCENTRUM MARIAHOEVE, DICHTBIJ HET OPENBAARVERVOER EN DE UITVALSWEGEN. DIVERSE SPORTFACILITEITEN IN DE DIRECTE OMGEVING, JE WANDELT OF FIETST BINNEN EEN AANTAL MINUTEN NAAR HET HAAGSE BOS, THERESIASTRAAT MET HAAR DIVERSE AANBOD VAN WINKELS, LUNCHROOMS EN RESTAURANTS.

Indeling:

entree begane grond via centrale entree met afgesloten trappenhuis met brievenbussen- en bellentableau, afgesloten hal met 2 liften, lift naar de 9e etage.

9e Etage: entree appartement, hal, ruime berging, royale lichte woon/slaapkamer met fraai vrij uitzicht, openslaande deuren naar het balkon met ochtend zon, dichte keuken met moderne witte kasten en houten blad, wasmachine aansluiting, lichte badkamer met douche, wastafel en toilet. Eigen berging in de onderbouw.

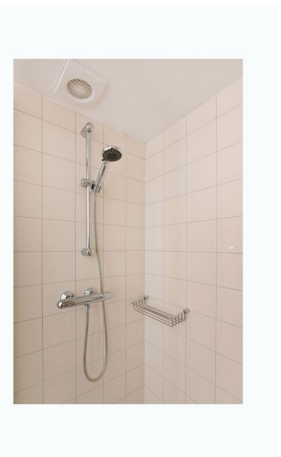
Bijzonderheden:

- Gelegen op eigen grond
- Actieve VvE, bijdrage € 150,52 per maand, o.a. inclusief warm en koud water
- Verwarming middels blokverwarming, voorschot € 31,81 per maand
- Collectieve opstalverzekering, MJOP aanwezig
- Voorzien van kunststof kozijnen met dubbel glas
- Eigen berging in de onderbouw
- Gemeenschappelijke fietsenberging
- Parkeergelegenheid op eigen afgesloten terrein voor bewoners
- Appartement voorzien van laminaatvloer
- Vaste kastenwand in de woon/slaapkamer
- Ruime berging in het appartement
- Energielabel D geldig tot 09-10-2035
- Woonoppervlakte circa 32m²
- Gezien het bouwjaar zijn de ouderdom- en materialenclausule van toepassing
- Oplevering kan snel

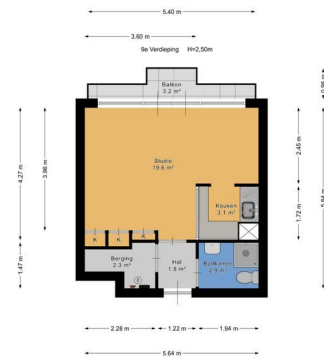
Deze informatie is door ons met de nodige zorgvuldigheid samengesteld. Onzerzijds wordt echter geen enkele aansprakelijkheid aanvaard voor enige onvolledigheid, onjuistheid of anderszins, dan wel de gevolgen daarvan. Alle opgegeven maten en oppervlakten zijn indicatief.











◀ 0.90 m ▶

Berging



2.16 m