



Te Koop

Theresiastraat 381

2593 AM Den Haag

Benedenwoning, Appartement, 82m²

Vraagprijs € 400.000 k.k.

Vraagprijs	€ 400.000 k.k.
Status	Verkocht onder voorbehoud
Beschikbaar per	Per direct
Soort appartement	Benedenwoning, Appartement
Woonlaag	1
Soort bouw	Bestaande bouw
Bouwjaar	1929
Onderhoud	Redelijk
Onderhoud buiten	Goed
Bijzonderheden	Kluswoning
Oppervlakte	82m ²
Inhoud	322m ³
Aantal kamers	4
Slaapkamers	2
Badkamers	1
Verdiepingen	1
Voorzieningen	Glasvezel kabel, Natuurlijke ventilatie, TV-Kabel
Energielabel	E
Isolatie	Dubbel glas
Ligging	In woonwijk
Tuin	Achtertuint
Achtertuint	Zuidoost, 113m ² , 810×1395cm
Schuur	Vrijstaand hout

OP EEN PERFECTE LOCATIE AAN DE GEZELLIGE THERESIASTRAAT IN HET ZEER GEWILDE BEZUIDENHOUT GELEGEN RUIM EN LICHT, GEHEEL NAAR EIGEN WENS EN SMAAK TE RENOVEREN 4-KAMER PARTERRE APPARTEMENT DIVERSE OORPSRONKELIJKE DETAILS EN WAANZINNIG RUIME EN ZONNIGE ACHTERTUIN OP HET ZUIDOOSTEN.

Dit fijne appartement is gelegen aan het rustige stuk van de gezellige Theresiastraat met alle winkels die je nodig hebt voor de dagelijkse boodschappen, gezellige lunchrooms en specialiteitenwinkels op loopafstand. Direct voor de deur en om de hoek is er heel veel openbaar vervoer, je loopt binnen 5 minuten in het Haagse Bos of in een kwartiertje naar het station. Ook de snelwegen en het Haagse centrum zijn binnen enkele minuten te bereiken. Door de royale diepte van de achtertuin van ca. 14 meter(!) laat het appartement zich ook uitstekend lenen om verder te vergoten met een royale uitbouw aan de achterzijde waarbij er vele indelingen mogelijk zijn er nog meer dan voldoende tuin overblijft.

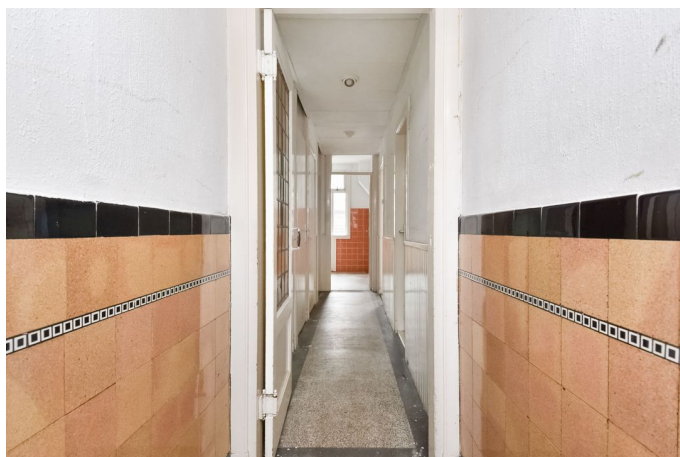
Indeling:

Entree van de woning, tochtportaal met leuke oorspronkelijke wandtegels, granito vloer en deur voorzien van glas-in-lood. Gang met granito vloer, vaste kast en toegang tot alle vertrekken. Ruime woon-/eetkamer ensuite met schuifseparatie voorzien van vaste kasten en glas-in-lood, originele schouw en lijstwerk plafonds. Vanuit de achterkamer via openslaande deuren toegang naar de zonnige en zeer ruime (113m²) achtertuin op het zuidoosten met houten schuur. Keuken met eenvoudig blok en toegang tot de tuin. Achterzijkamer met vaste kast en openslaande deuren naar de tuin. Voorzijkamer met vaste kast waarin zich de douche en wastafel bevinden, tweede vaste kast met daarin de groepenkast. Separaat toilet.

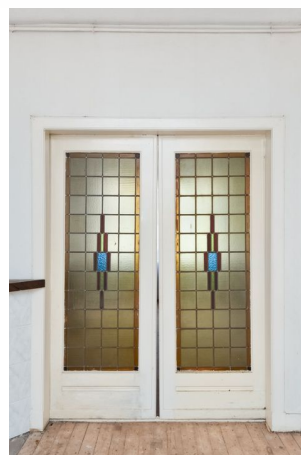
Bijzonderheden:

- Eigen grond
- Bouwjaar 1929
- Actieve VvE, 3 leden, bijdrage € 60,- per maand
- Geheel voorzien van houten kozijnen met dubbel glas
- Thans geen verwarming en warm water aanwezig
- Woning dient gerenoveerd te worden
- Buitenschilderwerk twee jaar geleden uitgevoerd
- Rechter schutting net vernieuwd in beton/houtlook
- Elektrische installatie bestaande uit 3 groepen en aardlekschakelaar
- Vanwege het bouwjaar zijn de ouderdom- en materialenclausule van toepassing
- Niet zelf-bewoningsclausule van toepassing (woning is afkomstig uit verhuur)
- Oplevering per direct mogelijk

Deze informatie is door ons met de nodige zorgvuldigheid samengesteld. Onzerzijds wordt echter geen enkele aansprakelijkheid aanvaard voor enige onvolledigheid, onjuistheid of anderszins, dan wel de gevolgen daarvan. Alle opgegeven maten en oppervlakten zijn indicatief.











← 1.02 m →
Berging H=1,97m

