



Te Koop

Piet Heinstraat 110 B

2518 CM Den Haag

Bovenwoning, Dubbel bovenhuis, 158m²

Vraagprijs € 799.000 k.k.

Vraagprijs	€ 799.000 k.k.
Status	Beschikbaar
Beschikbaar per	In overleg
Soort appartement	Bovenwoning, Dubbel bovenhuis
Woonlaag	3
Soort bouw	Bestaande bouw
Bouwjaar	1898
Onderhoud	Goed
Onderhoud buiten	Goed
Bijzonderheden	Beschermd stads- of dorpsgezicht
Oppervlakte	158m ²
Overig	1m ²
Inhoud	584m ³
Aantal kamers	6
Slaapkamers	4
Badkamers	1
Verdiepingen	2
Energie label	D
Isolatie	Dubbel glas
Warm water	C.V.-ketel
Verwarming	C.V.-ketel
Ketel	Intergas (2018, Combi-ketel, Eigendom)
Ligging	In centrum, In woonwijk, Vrij uitzicht
Balkon	Ja

GELEGEN OP EEN LEUKE LEVENDIGE LOCATIE ROYAAL SFEERVOL 2-LAAGS BOVENHUIS OP DE 2E EN 3E VERDIEPING MET RUIM ZONNIG BALKON AAN DE ACHTERZIJDE OVER DE VOLLE BREEDTE, AAN DE VOORZIJDE VRIJ UITZICHT RICHTING DE VAN GALENSTRAAT. DE PIET HEINSTRAAT IS EEN LEUKE WINKELSTRAAT MET EEN GROTE DIVERSITEIT AAN WINKELS EN KLEINSCHALIGE HORECA, GELEGEN MIDDEN IN HET ZEEHELDENKWARTIER MET HAAR KARAKTERISTIEKE BOUWSTIJL, GROTE GROENE PLEINEN ALS ANNA PAULOWNAPLEIN EN PRINS HENDRIKPLEIN, DICHTBIJ HET STADSCENTRUM EN VOLDOENDE OPENBAARVERVOER IN DE DIRECTE OMGEVING.

Indeling:

Entree op de begane grond, gemeenschappelijke trap naar de 2e etage, entree appartement, ruime overloop, garderobe kast, modern vrijhangend toilet, royale, lichte woon-eetkamer ensuite met originele schouwen, parketvloer, voorzijkamer bereikbaar vanuit de woonkamer en de gang, nu in gebruik als werkkamer. Half open moderne keuken met 5-pits gasfornuis, oven, magnetron, vaatwasser, koelkast, vriezer en afzuigkap. Vanuit de keuken openslaande deuren naar het ruime balkon op het zuid-oosten.

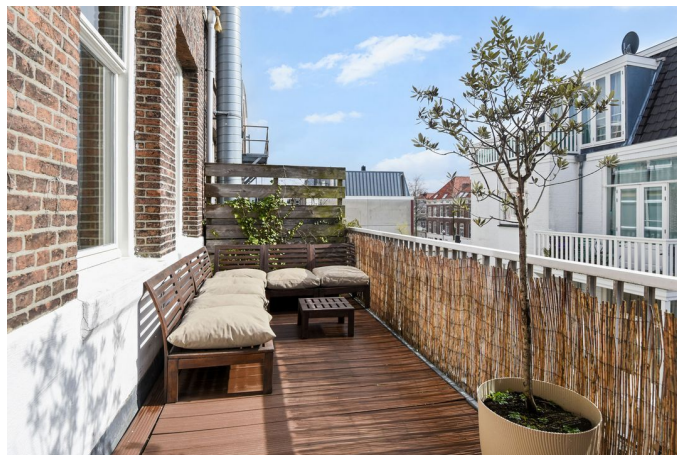
Trap naar de 3e etage:

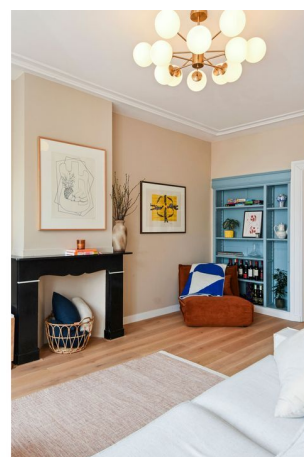
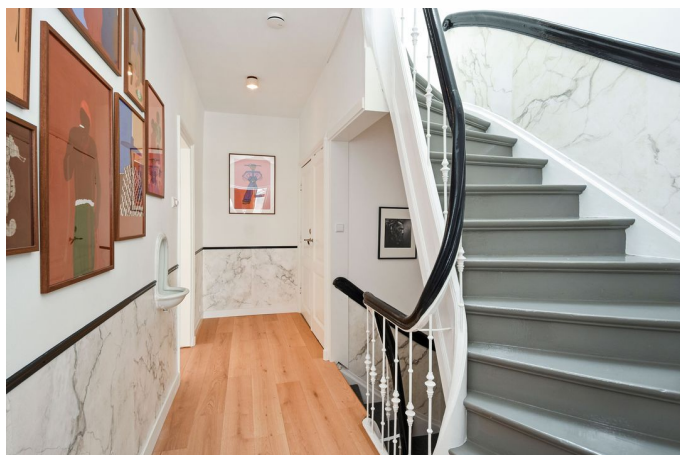
ruime overloop met 3 vaste kasten, waarvan een met wasmachine aansluiting en een met de CV combiketel, modern vrijhangend toilet. Aan de voorzijde over de volle breedte sfeervolle lichte royale slaapkamer met kastenwand, achterslaapkamer, achterzijkamer met hoogslaper. Tussengelegen moderne badkamer met ligbad, inloopdouche, dubbele wastafel en groot dakraam.

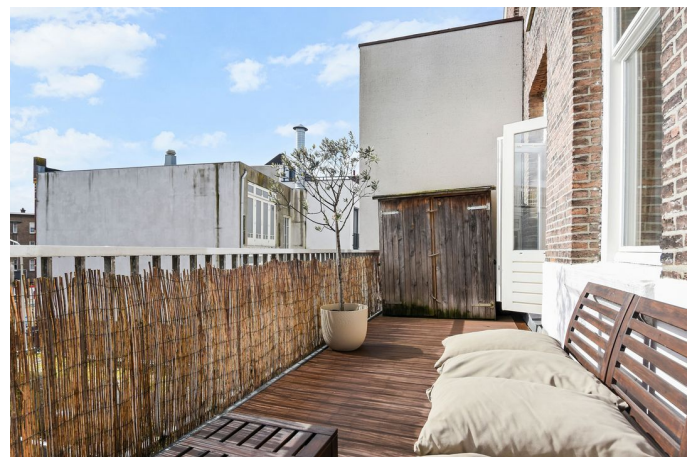
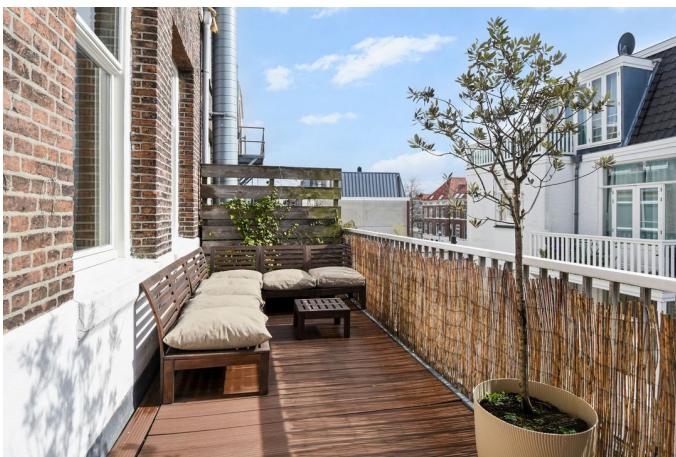
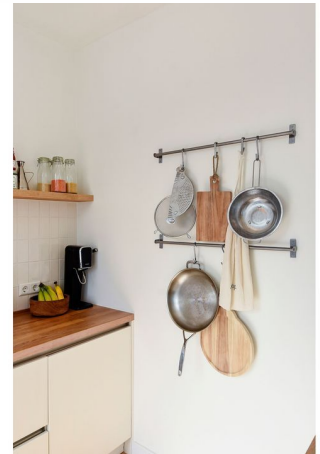
Bijzonderheden:

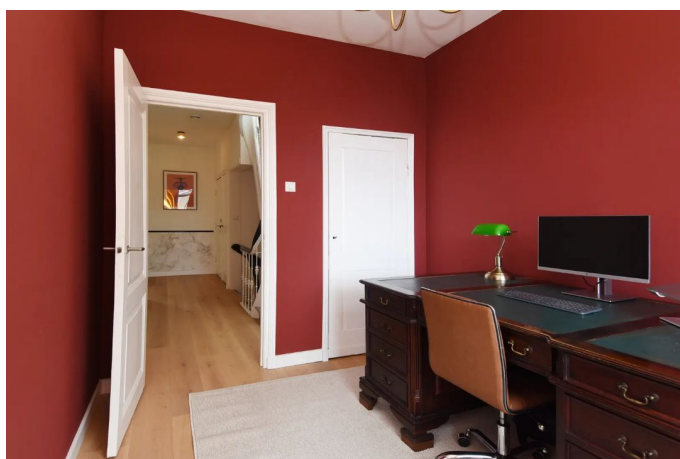
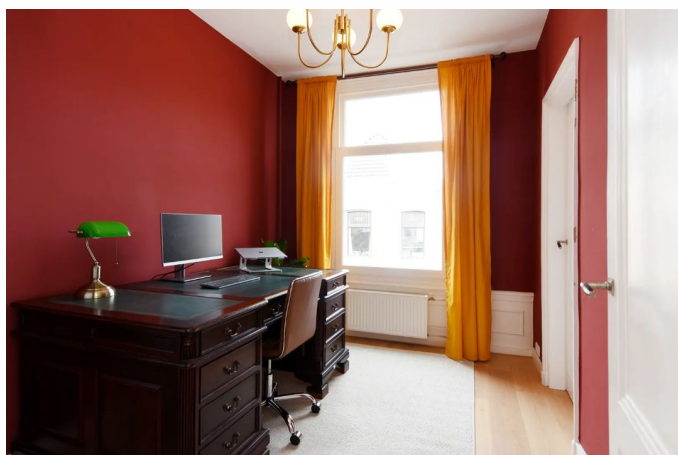
- Gelegen op eigen grond
- Woonoppervlakte 158m²
- Actieve VvE, bijdrage € 170,- per maand
- Meerjarenonderhoudsplan aanwezig, collectieve opstalverzekeringaanwezig
- Hele appartement voorzien van houten kozijnen met dubbelglas HR++
- CV combiketel, Intergas uit 2018
- Energielabel D geldig tot 06-10-2026
- Hele appartement in 2025 voorzien van fraaie parketvloer
- Er zijn nog vele originele stijldetails aanwezig, zoals lijstenplafonds, schouwen, paneeldeuren
- Zonnig en licht appartement
- Voor afmetingen zie de plattegrond
- Gelegen in beschermd stadsgezicht Zeeheldenkwartier
- Gezien het bouwjaar zijn de ouderdoms- en materialenclausule van toepassing
- Oplevering in overleg

Deze informatie is door ons met de nodige zorgvuldigheid samengesteld. Onzerzijds wordt echter geen enkele aansprakelijkheid aanvaard voor enige onvolledigheid, onjuistheid of anderszins, dan wel de gevolgen daarvan. Alle opgegeven maten en oppervlakten zijn indicatief.





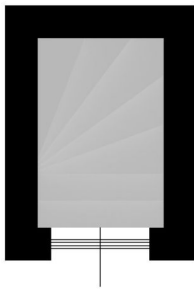








1e Verdieping

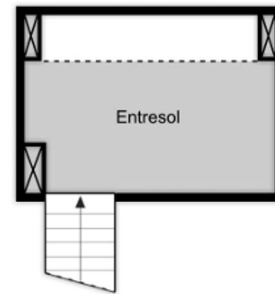


← 1.15 m →



← 2.88 m →

← 1.51 m →



← 2.04 m →